

**LES RIVES DE LA BEVIERE**  
73200 GILLY SUR ISERE



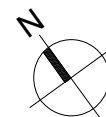
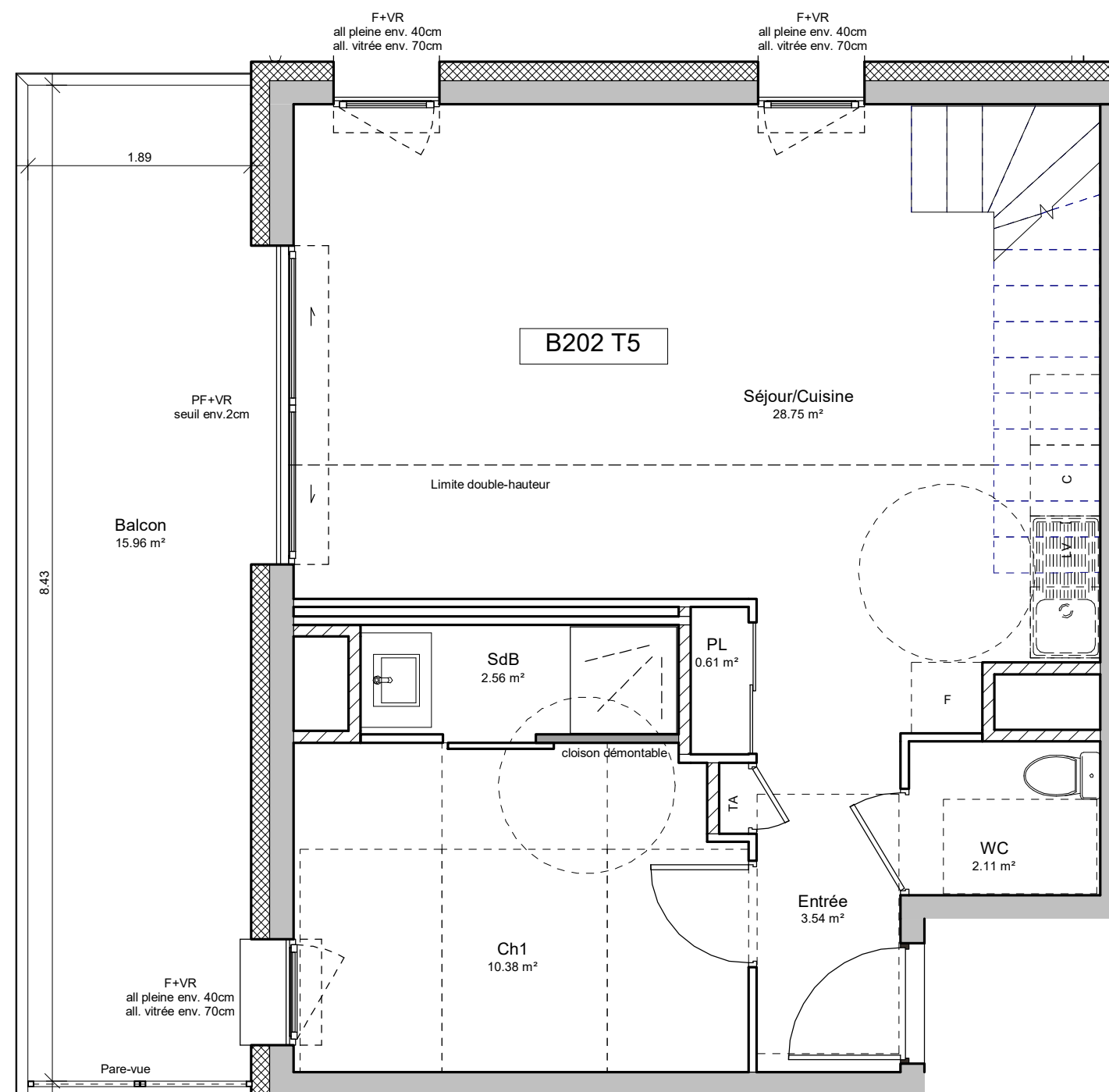
PLAN DE LOCALISATION

N°	Type	Niveau
<b>B202 a</b>	<b>T5</b>	<b>R+2</b>

Tableau des surfaces habitables

Entrée	3.54 m <sup>2</sup>
Séjour/Cuisine	28.75 m <sup>2</sup>
Ch1	10.38 m <sup>2</sup>
SdB	2.56 m <sup>2</sup>
WC	2.11 m <sup>2</sup>
PL	0.61 m <sup>2</sup>
Duplex bas	47.95 m <sup>2</sup>
Bureau	20.60 m <sup>2</sup>
Ch3	13.12 m <sup>2</sup>
Ch2	6.07 m <sup>2</sup>
SdE	4.67 m <sup>2</sup>
WC	1.14 m <sup>2</sup>
Duplex haut	45.60 m <sup>2</sup>
SHAB	93.55 m <sup>2</sup>

ANNEXES 202	
Balcon	15.96 m <sup>2</sup>
Ch2	13.67 m <sup>2</sup>
Surface < 1.80m	
SURF	29.63 m <sup>2</sup>



**DUPLEX BAS**

Nota: La configuration précise et le mesurage des lots seront établis ultérieurement. Des modifications sont susceptibles d'être apportées à ce plan en fonction des nécessités techniques de la réalisation tant en ce qui concerne les dimensions libres que les équipements. Les surfaces et les cotes sont approximatives et peuvent varier de plus ou moins 5%. Les retombées, poutres, soffites, faux plafonds, canalisations, radiateurs ne sont pas systématiquement représentés. Les équipements électriques ménagers ne sont représentés qu'à titre indicatif, ils ne sont donc pas contractuels.



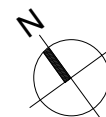
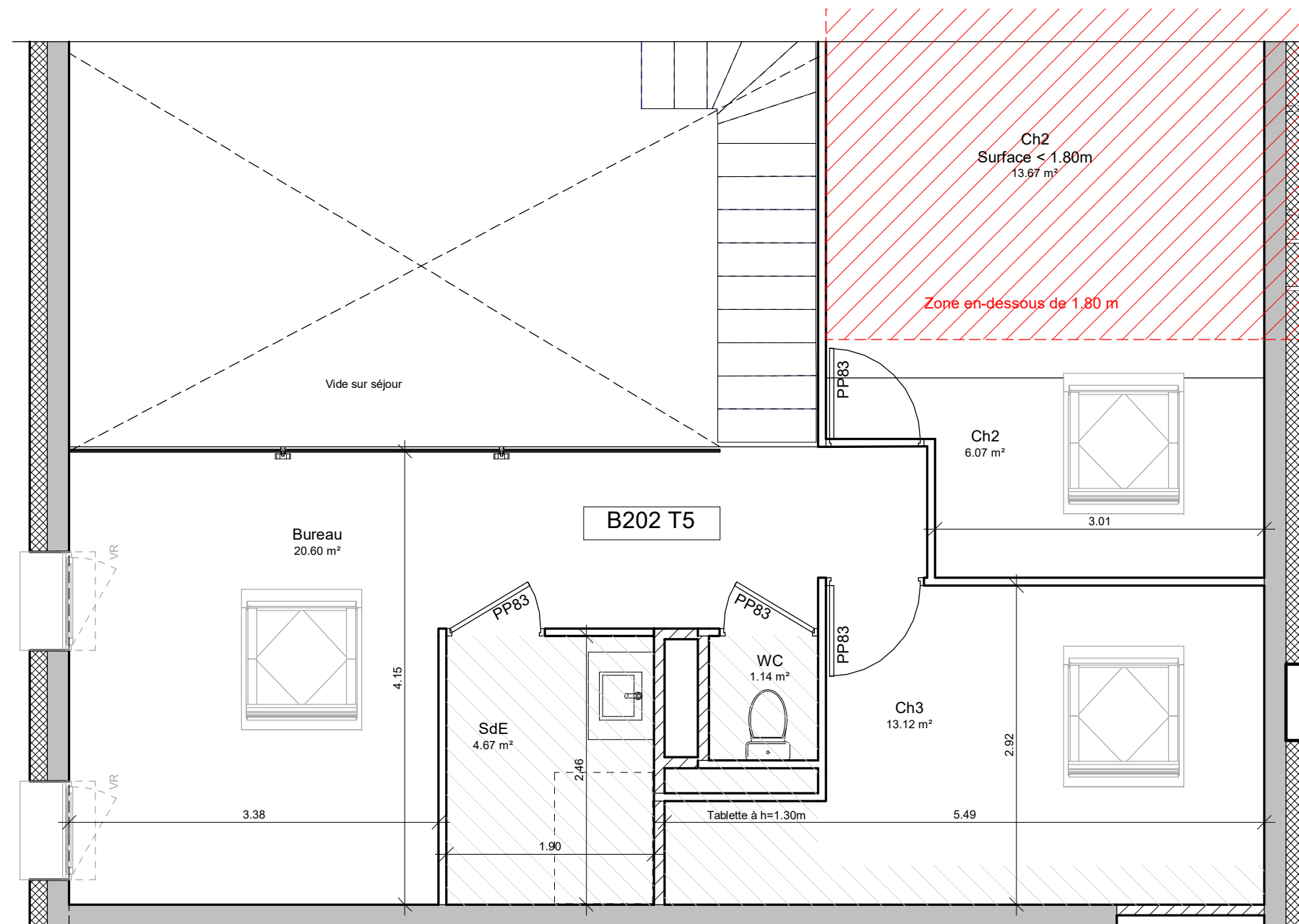
PLAN DE LOCALISATION

N°	Type	Niveau
<b>B202 b</b>	<b>T5</b>	<b>R+3</b>

Tableau des surfaces habitables

Entrée	3.54 m <sup>2</sup>
Séjour/Cuisine	28.75 m <sup>2</sup>
Ch1	10.38 m <sup>2</sup>
SdB	2.56 m <sup>2</sup>
WC	2.11 m <sup>2</sup>
PL	0.61 m <sup>2</sup>
Duplex bas	47.95 m <sup>2</sup>
Bureau	20.60 m <sup>2</sup>
Ch3	13.12 m <sup>2</sup>
Ch2	6.07 m <sup>2</sup>
SdE	4.67 m <sup>2</sup>
WC	1.14 m <sup>2</sup>
Duplex haut	45.60 m <sup>2</sup>
SHAB	93.55 m <sup>2</sup>

ANNEXES 202	
Balcon	15.96 m <sup>2</sup>
Ch2 Surface < 1.80m	13.67 m <sup>2</sup>
SURF	29.63 m <sup>2</sup>



**DUPLEX HAUT**

Nota: La configuration précise et le mesurage des lots seront établis ultérieurement. Des modifications sont susceptibles d'être apportées à ce plan en fonction des nécessités techniques de la réalisation tant en ce qui concerne les dimensions libres que les équipements. Les surfaces et les cotes sont approximatives et peuvent varier de plus ou moins 5%. Les retombées, poutres, soffites, faux plafonds, canalisations, radiateurs ne sont pas systématiquement représentés. Les équipements électriques ménagers ne sont représentés qu'à titre indicatif, ils ne sont donc pas contractuels.