



LES RIVES DE LA BEVIERE
73200 GILLY SUR ISERE

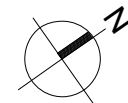
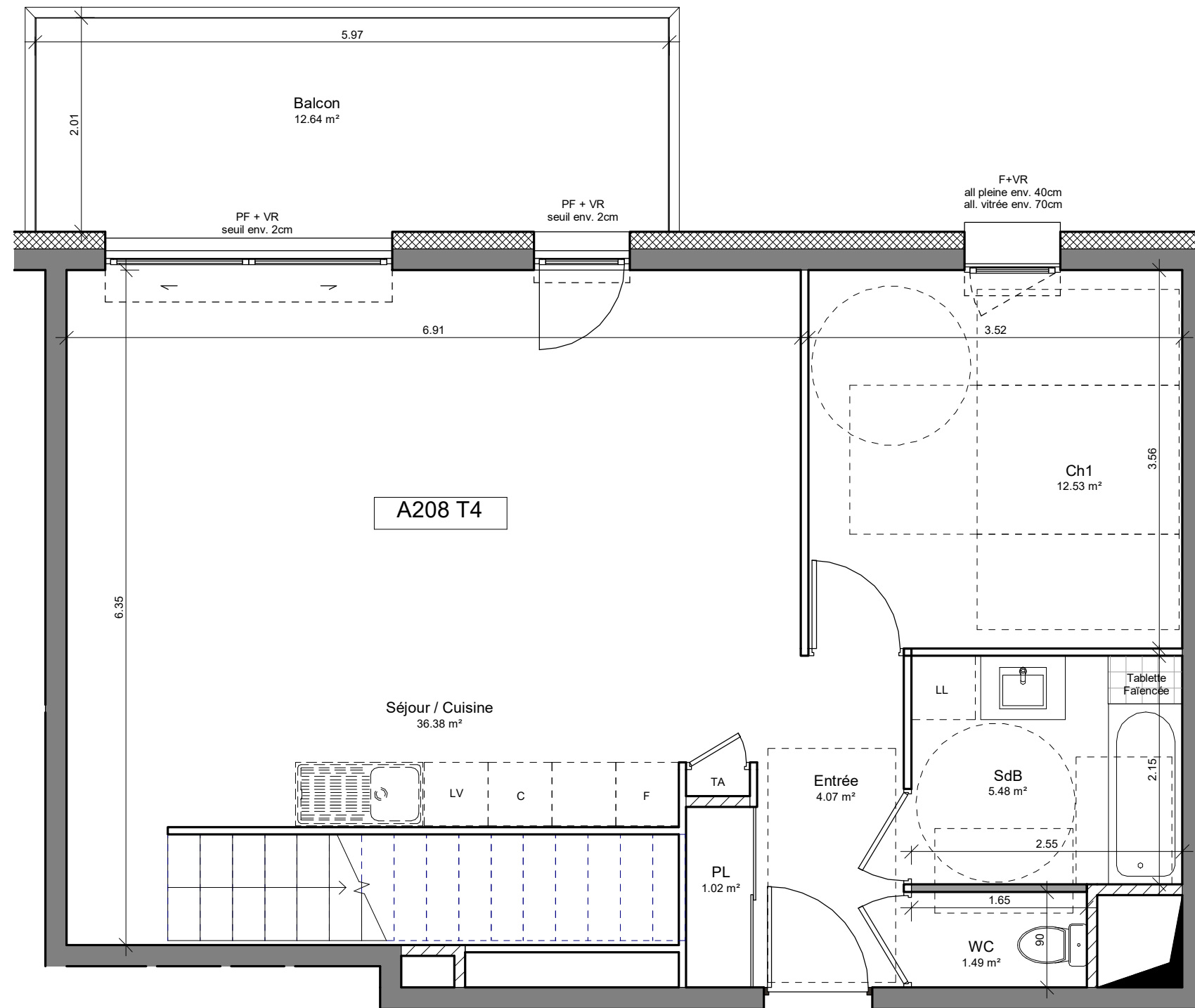


PLAN DE LOCALISATION

N°	Type	Niveau
A208 a	T4	R+2

Tableau des surfaces habitables

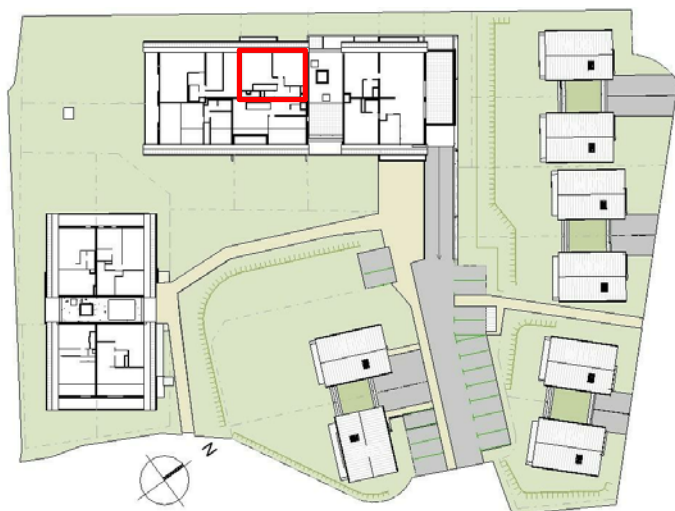
Entrée	4.07 m ²
Séjour / Cuisine	36.38 m ²
Ch1	12.53 m ²
SdB	5.48 m ²
WC	1.49 m ²
PL	1.02 m ²
Duplex bas	60.97 m²
Ch2	13.05 m ²
Dgt	5.59 m ²
SdE	2.86 m ²
Ch3	10.48 m ²
WC	1.63 m ²
Duplex haut	33.61 m²
SHAB	94.58 m²
ANNEXES 208	
Balcon	12.64 m ²
Ch2 Surface < 1.80m	15.99 m ²
Ch3 Surface < 1.80m	17.55 m ²
SURF	46.19 m²



DUPLEX BAS

Nota: La configuration précise et le mesurage des lots seront établis ultérieurement. Des modifications sont susceptibles d'être apportées à ce plan en fonction des nécessités techniques de la réalisation tant en ce qui concerne les dimensions libres que les équipements. Les surfaces et les cotes sont approximatives et peuvent varier de plus ou moins 5%. Les retombées, poutres, soffites, faux plafonds, canalisations, radiateurs ne sont pas systématiquement représentés. Les équipements électriques ménagers ne sont représentés qu'à titre indicatif, ils ne sont donc pas contractuels.

LES RIVES DE LA BEVIERE
73200 GILLY SUR ISERE

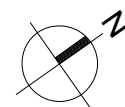
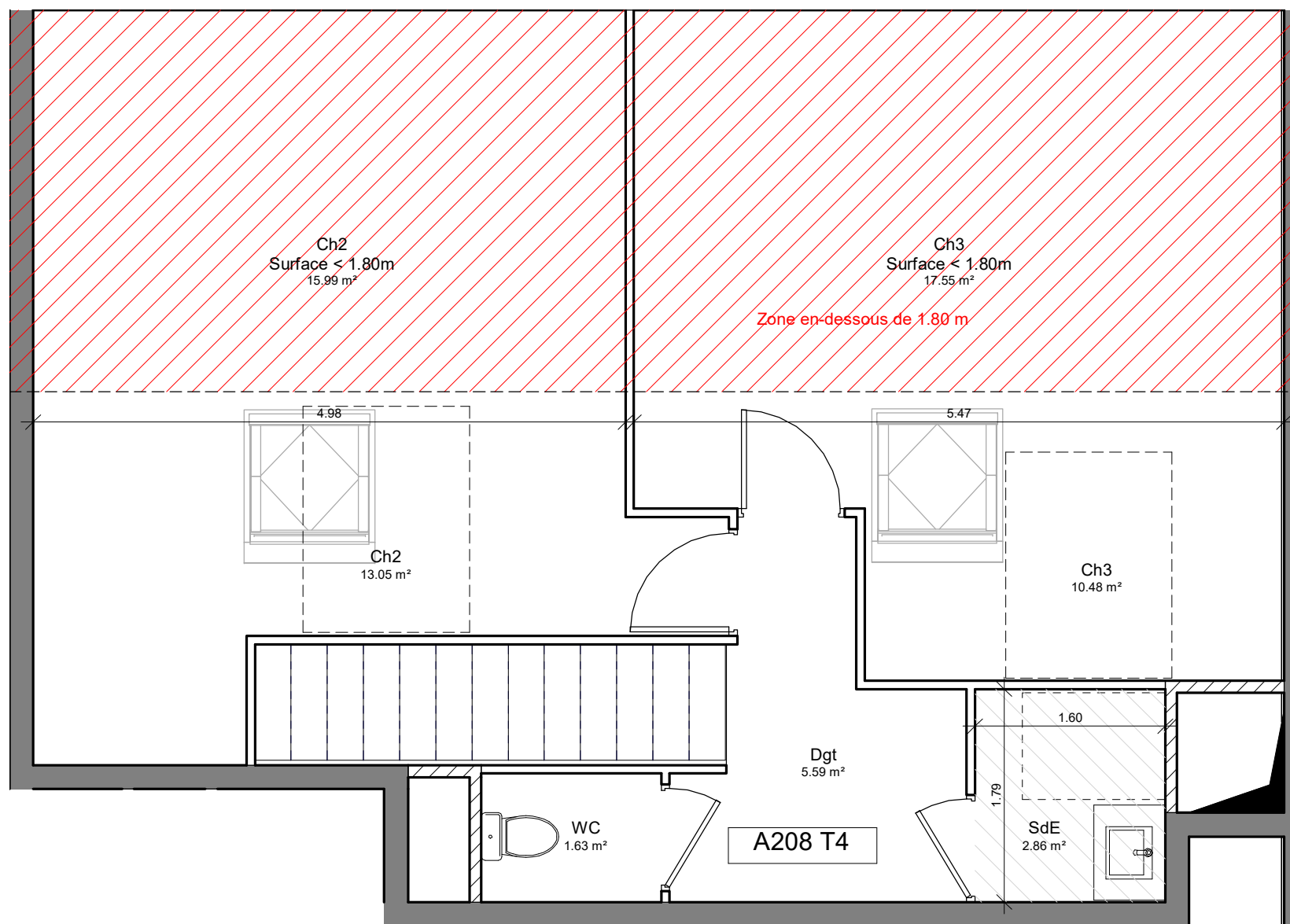


PLAN DE LOCALISATION

N°	Type	Niveau
A208 b	T4	R+3

Tableau des surfaces habitables

Entrée	4.07 m ²
Séjour / Cuisine	36.38 m ²
Ch1	12.53 m ²
SdB	5.48 m ²
WC	1.49 m ²
PL	1.02 m ²
Duplex bas	60.97 m²
Ch2	13.05 m ²
Dgt	5.59 m ²
SdE	2.86 m ²
Ch3	10.48 m ²
WC	1.63 m ²
Duplex haut	33.61 m²
SHAB	94.58 m²
ANNEXES 208	
Balcon	12.64 m ²
Ch2 Surface < 1.80m	15.99 m ²
Ch3 Surface < 1.80m	17.55 m ²
SURF	46.19 m²



DUPLEX HAUT

Nota: La configuration précise et le mesurage des lots seront établis ultérieurement. Des modifications sont susceptibles d'être apportées à ce plan en fonction des nécessités techniques de la réalisation tant en ce qui concerne les dimensions libres que les équipements. Les surfaces et les cotes sont approximatives et peuvent varier de plus ou moins 5%. Les retombées, poutres, soffites, faux plafonds, canalisations, radiateurs ne sont pas systématiquement représentés. Les équipements électriques ménagers ne sont représentés qu'à titre indicatif, ils ne sont donc pas contractuels.